

INNOVATIVE BEFESTIGUNGSTECHNIK

**BefTec**<sup>®</sup>  
SWISS LINE

EXCLUSIVE DISTRIBUTION BY SWISSPOR

**swisspor**

# LEITFADEN - BAUTEILERMITTLUNG EINFACHSTE PLANUNG MIT SYSTEM

100% DICHT. GARANTIERT. PATENTIERT.  
GEPRÜFTE SYSTEMLÖSUNGEN





## WELCHE UND WIEVIEL BefTec®-TEILE BRAUCHE ICH?

LÖSUNG IN 5 SCHRITTEN FÜR MEIN PROJEKT:

<b>BefTec SYSTEMSCHNITT</b>	1
Herzstück	1
<b>1. DÄMMSTÄRKE</b>	2
Welche Höhe muss ich überbrücken?	2
<b>2. UNTERGRUND</b>	3
Welcher Untergrund liegt vor? BETON – VOLLHOLZ	3
<b>3. ABDICHTUNG</b>	4
BefTec®-Dichtteil DS180	4
<b>4. GEFÄLLEDÄMMUNG</b>	5
Ausgleichsprofil bei Abstandmontage über dem Dichtteil > 30 mm	5
<b>5. ANBAUTEILE mit Stückermittlung</b>	6 – 14
Was will ich montieren und wieviel Teile benötige ich dafür?	6
1) Haustechnik	7
2) PV-Solar/Whirlpool, ...	8
3) Glas.System – Ganzglasgeländer	9 – 11
4) Geländer.System – offene Füllung	12 – 13
5) Geländer.System – geschlossene Füllung	14 – 15
<b>MONTAGEHILFSMATERIAL, WERKZEUGE</b>	16 – 17
<b>HINWEISE PLANUNGSGRUNDLAGEN</b>	18
<b>ALLGEMEINE HINWEISE</b>	19
<b>INNOVATIVE BEFESTIGUNGSTECHNIK</b>	20 – 23
<b>NOTIZEN</b>	24 – 25



# HERZSTÜCK

BefTec<sup>®</sup> DRY.SYSTEM – DAS BEFESTIGUNGSSYSTEM OHNE KOMPROMISSE

## 1 VIELFÄLTIG

BefTec<sup>®</sup> DRY.SYSTEM bietet unzählige Einsatzmöglichkeiten wie z. B. bei Ganzglasgeländer, Holz- & Metallgeländer, Photovoltaik- & Solaranlagen, Kühlanlagen, Wärmepumpen, Werbetafeln etc.

## 2 DICHT

Spezialmuttern sichern die Gewinde und gewährleisten die Dichtheit.

## 3 PRÜFBAR

Das Prüfventil belegt die Dichtheit.

## 4 HOCHWERTIG

Ein Dichtteil inkl. EPDM-Dichtring sorgt für eine nachweislich dichte Dachdurchdringung. Resitrix MB Anschlussrondelle für bituminöse Abdichtungsebene.

## 5 FLEXIBEL

Spannmuttern ermöglichen eine individuelle Höhen- und Niveauregulierung.

## 6 WIRTSCHAFTLICH

Das Gewinderohr ist zusätzlich gedämmt und vermindert die Wärmebrücke.

## 7 PRAKTISCH

Das System passt sich zeitsparend dem Untergrund an.

## 8 OPTIMAL DICHT

Spezialmuttern sichern die Dampfbremse.

## DIE ANBAUTEILE DAZU



Glaskonsole Direkt



Glaskonsole 350



Trägeradapter



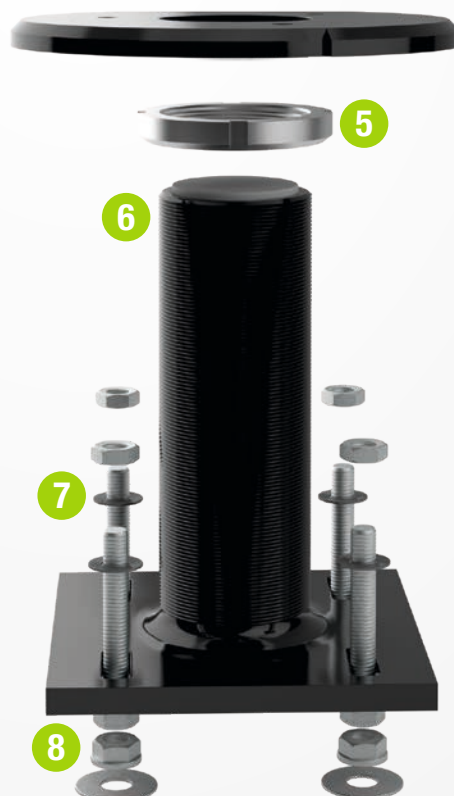
Anschlussrondelle (Alu, Stahl, Niro)



Hutprofil 350



DACHABDICHTUNG



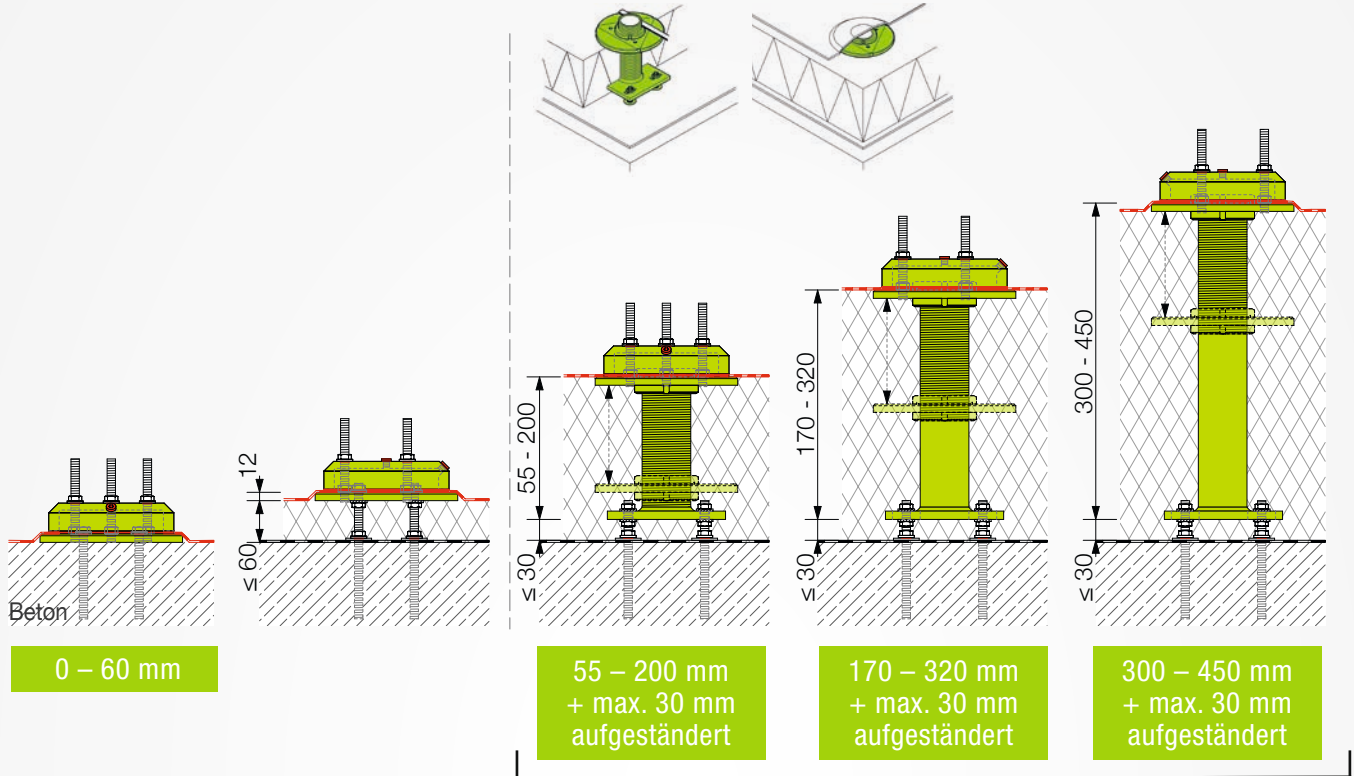
WÄRMEDÄMMUNG

DAMPFBREMSE

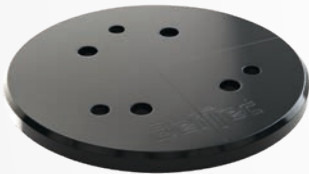
TRAGKONSTRUKTION

## Welche Höhe muss ich überbrücken?

BefTec<sup>®</sup>-UNTERKONSTRUKTIONEN:



für Beton & Holz



**B = Untergrund Beton**



**H = Untergrund Holz**



💡 UK II Beton oder Holz unterscheidet sich durch die Fussplatte

0123 0008

UKI

0223 0012

UKII-B 55-200

0223 0013

UKII-B 170-320

0223 0014

UKII-B 300-450

0223 9012

UKII-H 55-200

0223 9013

UKII-H 170-320

0223 9014

UKII-H 300-450

## Welcher Untergrund liegt vor? BETON – VOLLHOLZ

BefTec<sup>®</sup>-MONTAGESETS

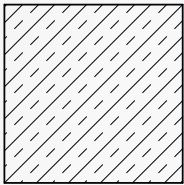
### Unterkonstruktion I:



### Unterkonstruktion II:



#### BETON:

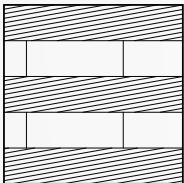


0197 0009	Montageset 1.1-B - direkt
0197 0010	Montageset 1.2-B - aufgeständert
0195 0044	fischer RSB 12 Klebepatronen VPE:10

0297 0015	Montageset 2-B – aufgeständert
0195 0044	fischer RSB 12 Klebepatronen VPE: 10

💡 pro Unterkonstruktion werden 4 Stück Klebepatronen benötigt

#### HOLZ:



0197 9070	Montageset 1.1-H - direkt
0197 9074	Montageset 1.2-H - aufgeständert

0297 9047	Montageset 2-H – aufgeständert
-----------	--------------------------------

💡 Holzuntergrund prüfen – Einschraubtiefe, Randabstände und Faserrichtung beachten!  
Vollholz: Referenzwert Nadelholz C 24

## BefTec<sup>®</sup>-DICHTTEIL DS180

💡 für alle Unterkonstruktionen und alle Dachabdichtungen (Folie, EPDM, Bitumen)

0010 0134	Dichtteil DS180
-----------	-----------------

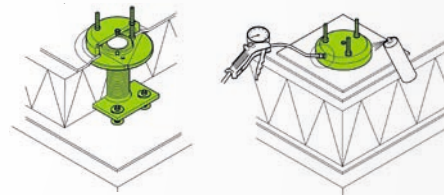
### im Set enthalten:

- 1 BefTec<sup>®</sup>-DS180 Dichtteil aus Aluminium
- 1 EPDM-Dichtring s = 3 mm mit Gewebeeinsatz
- 2 Verschlusschrauben mit O-Ring für Prüfventilöffnung
- 3 Gewindestangen L = 245 mm M12 8.8 fvz.
- 3 Dichtmutter M12 vz.
- 3 Muttern M12 vz.



### Montage DS180

Dichtheit vor Ort prüfbar



### Zusatzartikel:



0099 0004	Prüfventil G 1/8 für DS180 mit O-Ring
-----------	---------------------------------------

💡 für die Dichtheitsprüfung notwendig



0099 0127	Ersatz-Verschlusschraube Niro mit O-Ring für DS180
-----------	--



0099 0094	Dichtmutter M12 vz. – VPE: 100 Stück
-----------	--------------------------------------

💡 dichtet Fläche und Gewinde und sichert die Mutter – laut Hersteller 5fache Wiederholschraubbarkeit



0095 0114	Resitrix MB Anschlussrondelle
-----------	-------------------------------

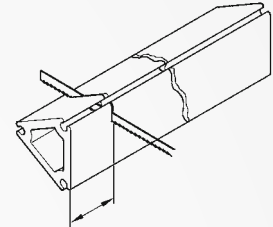
💡 für bituminöse Abdichtungsebene



## Ausgleichsprofil bei Abstandmontage über dem Dichtteil > 30 mm



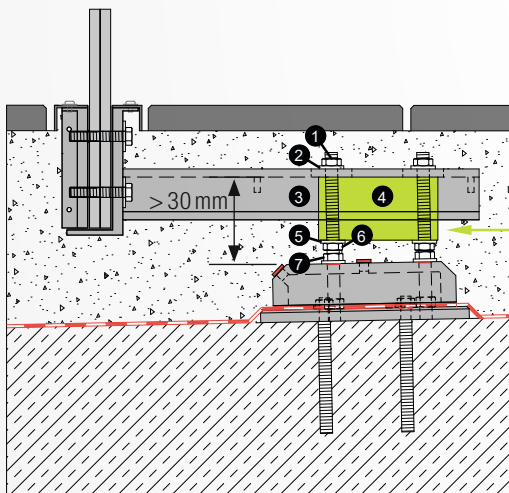
0496 0025	Ausgleichsprofil L = 500 mm
0496 0026	Ausgleichsprofil L = 1000 mm
0496 0129	Ausgleichsprofil Zuschnitt L = 10 mm
0496 0130	Ausgleichsprofil Zuschnitt L = 15 mm
0496 0131	Ausgleichsprofil Zuschnitt L = 20 mm
0496 0132	Ausgleichsprofil Zuschnitt L = 30 mm



💡 verhindert das Ausweichen der Gewindestangen, individuell zum Zuschneiden (z.B. Kappsäge)

- 💡 **Befestigung des Ausgleichsprofils an den Gewindestangen (Schraubmaterial aus Set Glaskonsole/Hutprofil)**  
**Ausgleichsprofil darf nicht auf den Dichtteil pressen und muss gratfrei sein.**

Beispiel:



Ausgleichsprofil

gratfrei

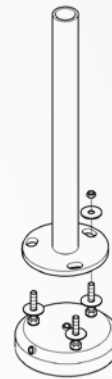
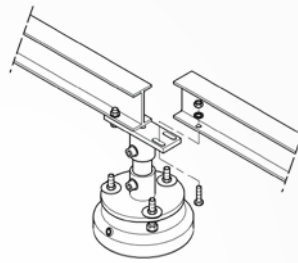
- ① Mutter
- ② RIPP LOCK® Sicherungsscheibe
- ③ z.B. Glaskonsole 350 / Hutprofil / Anbauteil
- ④ Ausgleichsprofil
- ⑤ RIPP LOCK® Sicherungsscheibe
- ⑥ Mutter
- ⑦ Dichtmutter

### Was will ich montieren und wieviel Teile benötige ich dafür?

💡 **pro Anbauteil wird eine Unterkonstruktion – siehe Punkt 1), das passende Montageset – siehe Punkt 2) und der Dichtteil – siehe Punkt 3) benötigt. Ausgleichsprofil Gefälledämmung - siehe Punkt 4).**

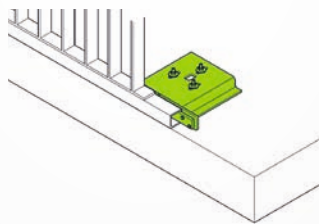
#### **ANLAGEN.SYSTEM**

für z.B. Haustechnik, Kühlanlagen, PV, Solar, SAT-Anlage, Whirlpool...



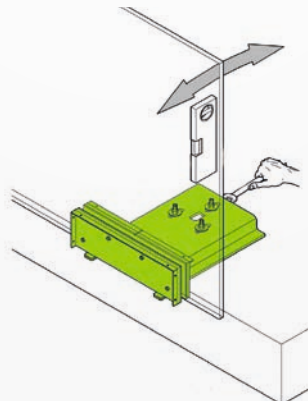
#### **GELÄNDER.SYSTEM**

für Absturzsicherungen, Geländer mit offener (Stabgeländer) oder geschlossener Füllung (Geländer mit Glaseinsätze, Plattenbeplankung, ...)

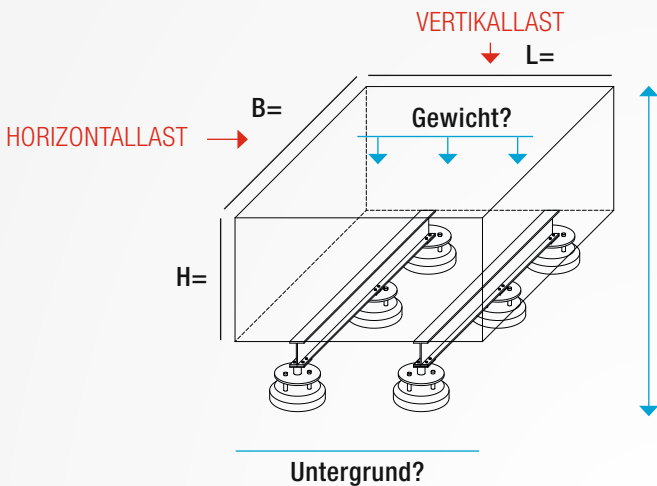


#### **GLAS.SYSTEM**

für Ganzglasgeländer, Balkontrennwände, ...



# 1) Haustechnik

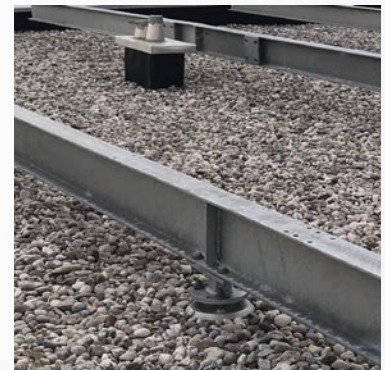
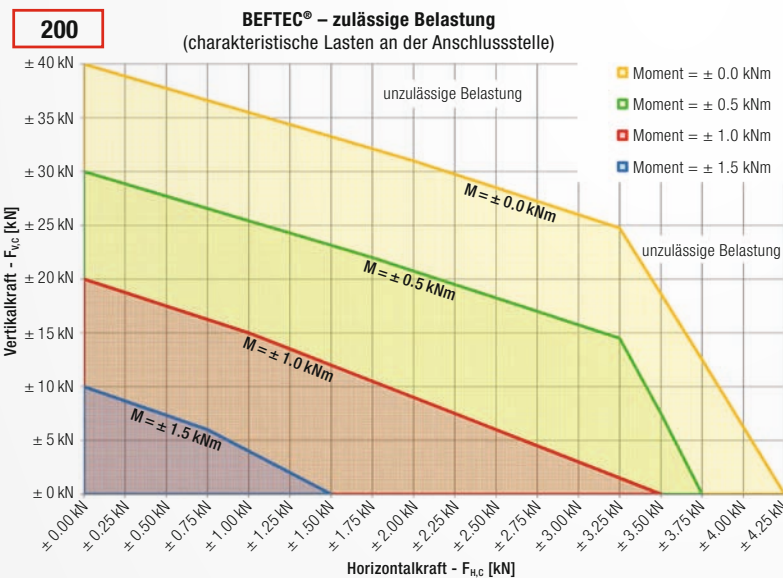


- Wo ist das Gebäude?
- Wie hoch ist das Gebäude?
- Welcher Untergrund?
- H, B, L, Gewicht?
- Wind-(Horizontal)Last?

**i** Muss im Einzelfall BAUSEITIG bemessen werden, da jede Situation (Anlage mit Einsatzort) unterschiedlich ist.

BefTec<sup>®</sup> Typenstatik f. UK verwenden, Hinweise zu den Planungsgrundlagen beachten.

Beispiel:

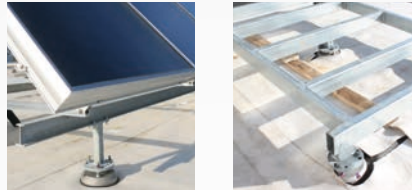


0796 0034	Trägeradapter für IPE 80
0796 0035	Verbindungsrohr $\varnothing$ 34/4, L = 1000 mm f. Trägeradapter
0796 0036	Verbindungsrohr $\varnothing$ 34/4, L = 3000 mm f. Trägeradapter
0696 0031	Anschlussronde 10 mm, Alu
0696 0032	Anschlussronde 8 mm, Stahl
0696 0033	Anschlussronde 8 mm, Niro 1.4301

💡 bei Haustechnik, Lüftungsanlagen: Schallübertragung, Statik Hersteller einbeziehen

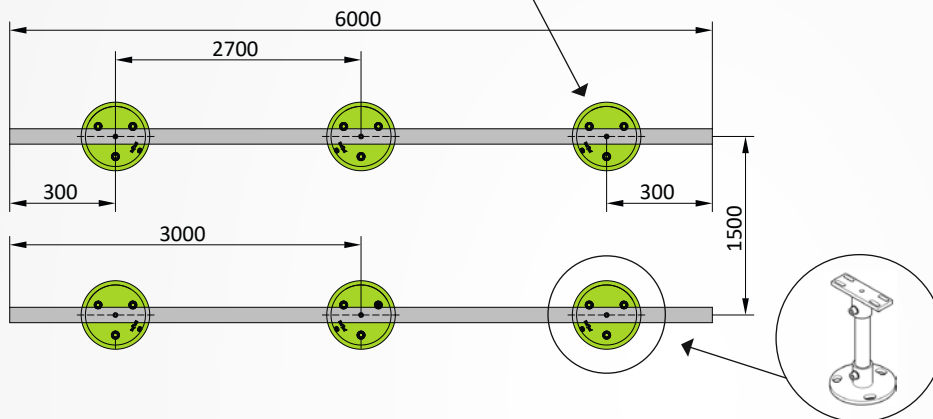
## 2) PV-Solar/Whirlpool, ...

- Wo ist das Gebäude?
- Wie hoch ist das Gebäude?
- Welcher Untergrund?
- H, B, L, Gewicht?
- Wind-(Horizontal)Last?



Beispiel Solar:

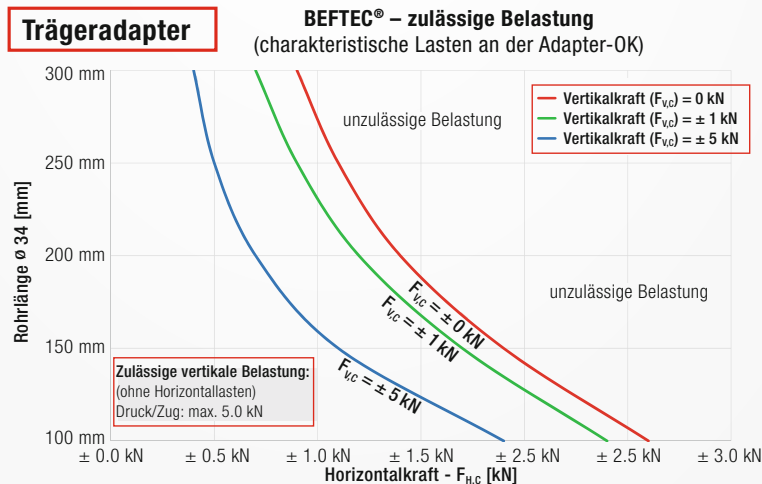
IPE 80 auf Trägeradapter



💡 bei Anlagen: Schallübertragung, Statik Hersteller einbeziehen

**i** Muss im Einzelfall BAUSEITIG bemessen werden, da jede Situation (Anlage mit Einsatzort) unterschiedlich ist.

BefTec<sup>®</sup> Typenstatik f.  
Trägeradapter verwenden:



0796 0034	Trägeradapter für IPE 80
0796 0035	Verbindungsrohr ø 34/4, L = 1000 mm f. Trägeradapter
0796 0036	Verbindungsrohr ø 34/4, L = 3000 mm f. Trägeradapter

### 3) GLAS.SYSTEM – Ganzglasgeländer

**GRUNDLAGE f. Planungsbeispiel:**

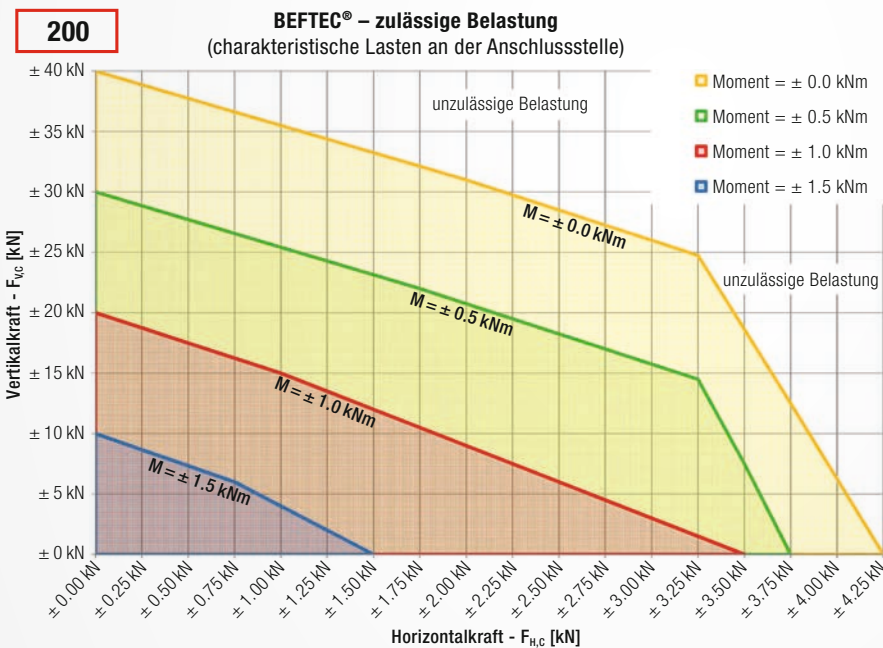
- Geländerhöhe = 1.00 m
- Holmlast = 0.8 kN/m



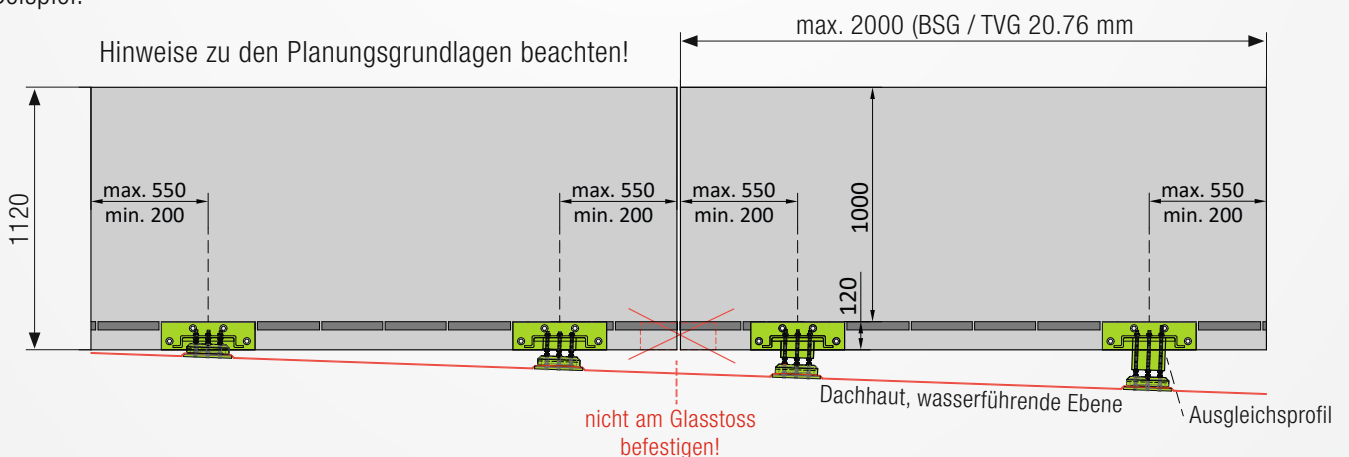
**Vorgangsweise laut Planungsgrundlagen**

BefTec<sup>®</sup> Typenstatik f. UK verwenden, Hinweise zu den Planungsgrundlagen beachten.

Beispiel:

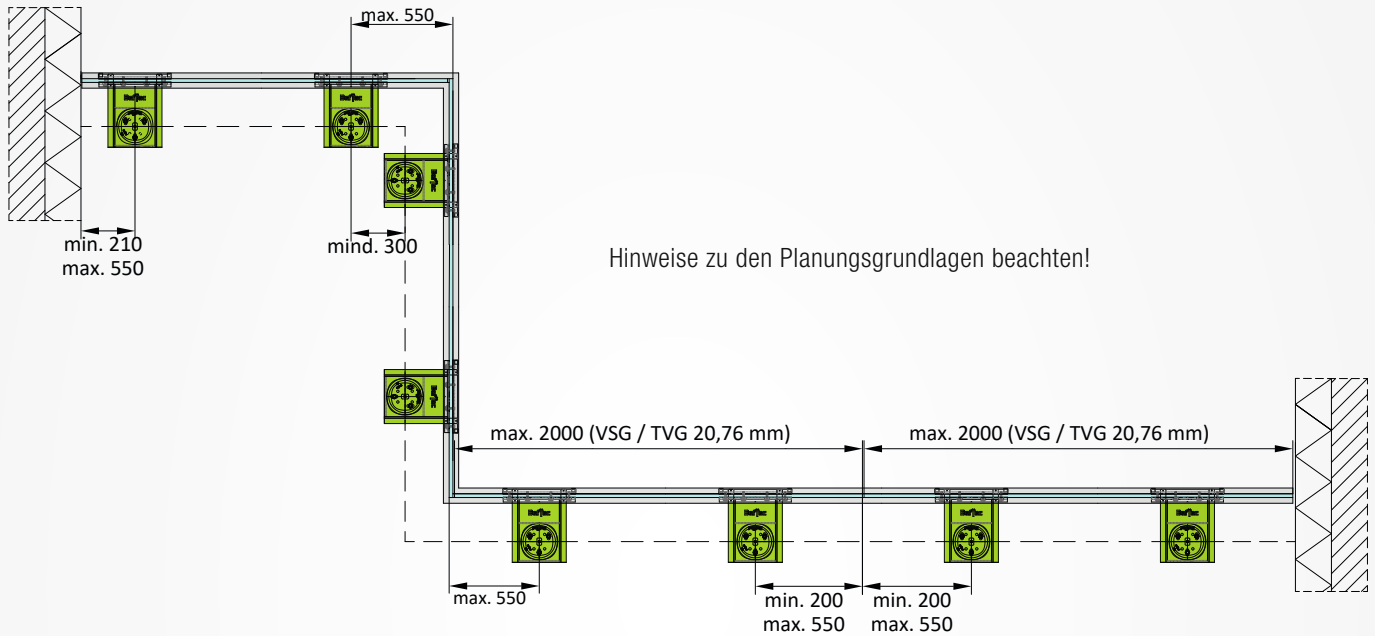


Beispiel:

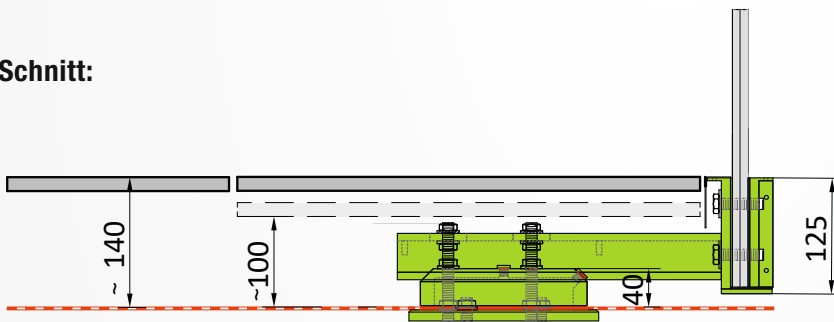


Beispiel:

**Ganzglasgeländer:**



**Schnitt:**



💡 Glaskonsole 350: Fussbodenaufbau mind. 100 mm = sichtbarer Sockel,  
mind. 140 mm = Glaskonsole bündig



0425 0023	Glaskonsole 350
	Sonderlängen auf Anfrage

💡 Ausgleichsprofil siehe unter Punkt 4.

## Glaskonsole Direkt

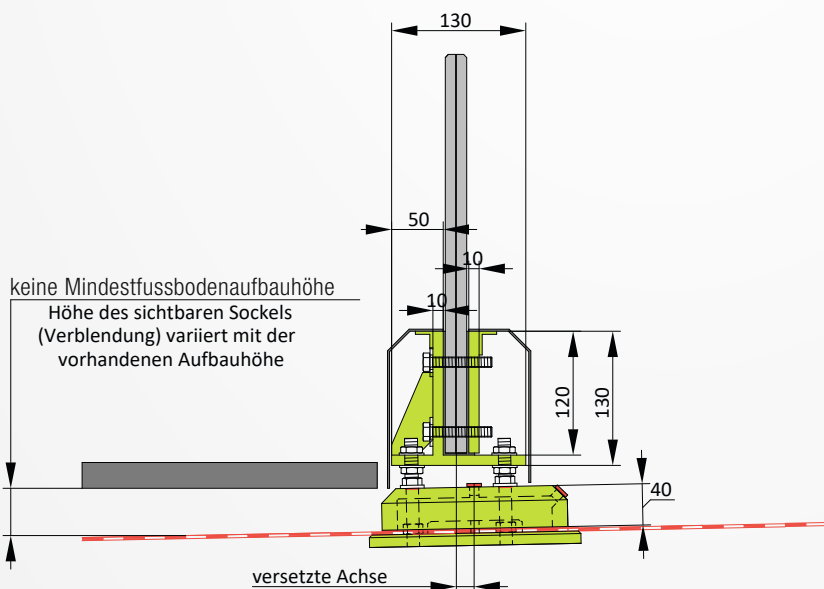
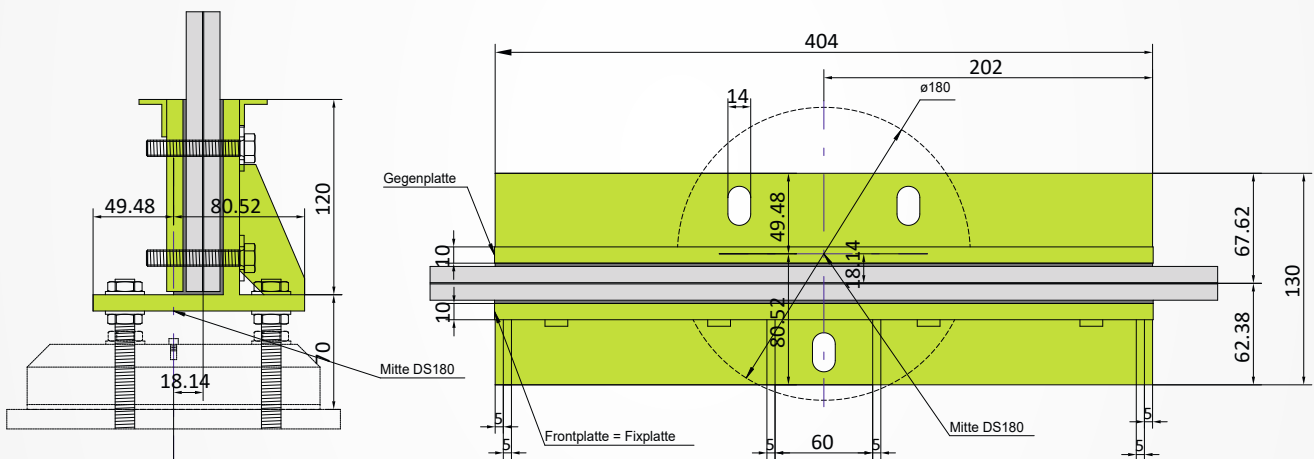
Planungsgrundlagen der Glaskonsole 350  
gelten auch für die Glaskonsole Direkt



0425 0104

Glaskonsole Direkt

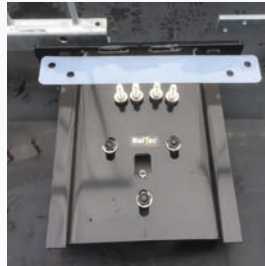
💡 Glaskonsole Direkt: KEINE Mindestfussbodenaufbauhöhe –  
Höhe des sichtbaren Sockels (Verblendung) variiert.



## 4) GELÄNDER.SYSTEM – offene Füllung

### GRUNDLAGE f. Planungsbeispiel:

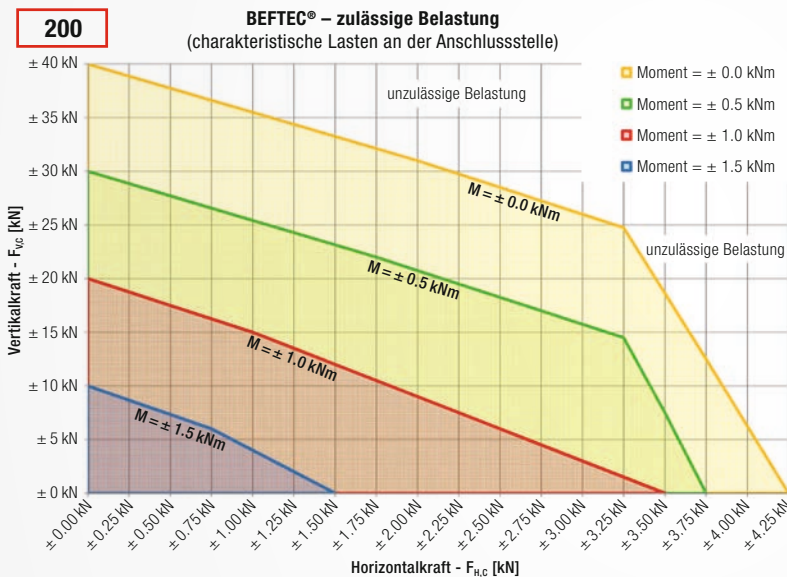
- Geländerhöhe = 1.00 m
- Holmlast = 0.8 kN/m
- offene Füllung



### Vorgangsweise laut Planungsgrundlagen

BefTec<sup>®</sup> Typenstatik f. UK verwenden, Hinweise zu den Planungsgrundlagen beachten.

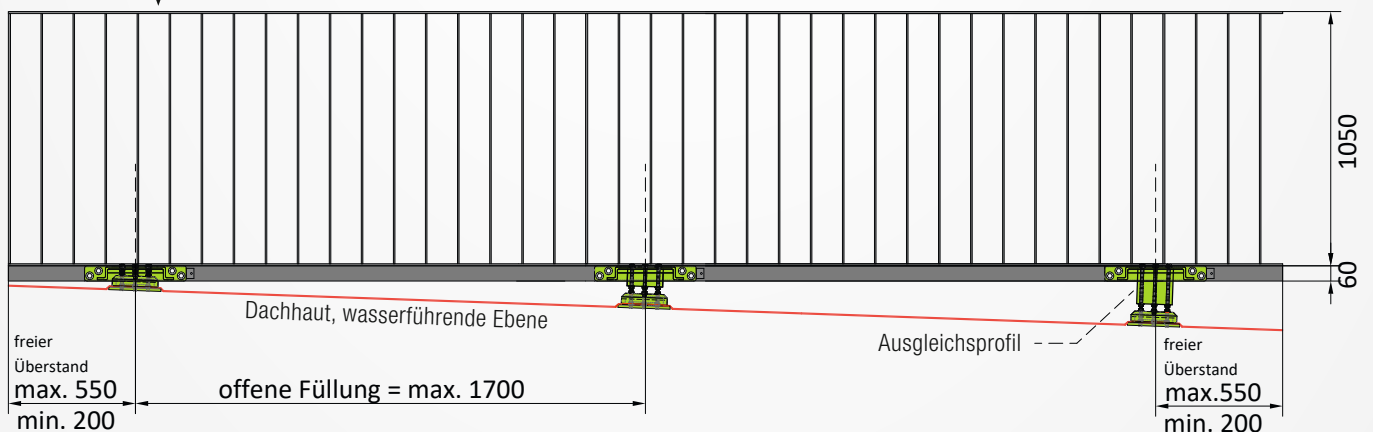
Beispiel:



Beispiel:

Eigengewicht  $g = 0.5 \text{ kN/m}$

Hinweise zu den Planungsgrundlagen beachten!



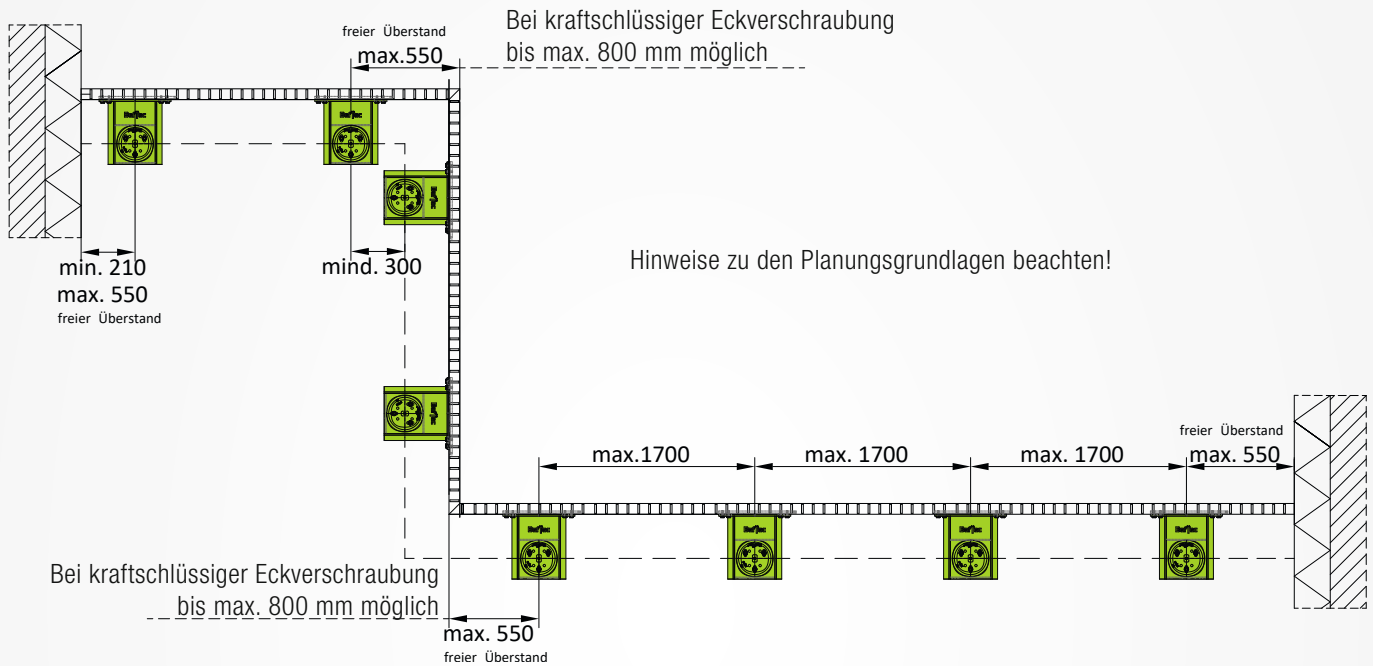
- 💡 durchlaufendes Formrohr (bauseitig)  
z.B. Stahl S235 oder Niro, Abmasse:  $\textcircled{60}/60/4 \text{ mm}$  oder  $\textcircled{60}/40/4 \text{ mm}$   
Teilung Formrohr: Mitte des Hutprofils

**FR-Höhe**

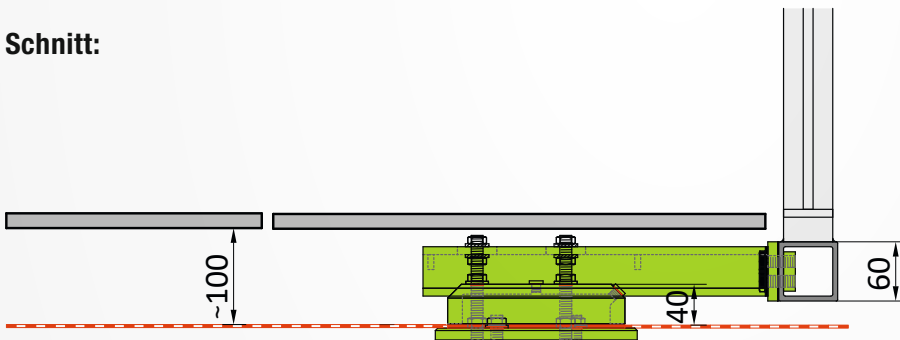


Beispiel:

**Stabgeländer – offene Füllung:**



**Schnitt:**



0525 0027	Hutprofil 350
	Sonderlängen auf Anfrage
0596 0028	Gleitplatte Polyamid
	Sondermasse auf Anfrage
0596 0029	Einschubplatte Hutprofil
0598 0030	Bohrlehre für Einschubplatte

**💡 Einschubplatte:**

wird für das Anschrauben des Formrohrs an das Hutprofil 350 benötigt

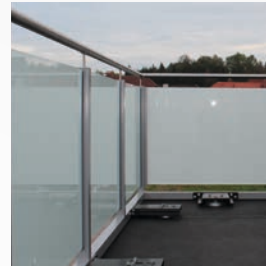
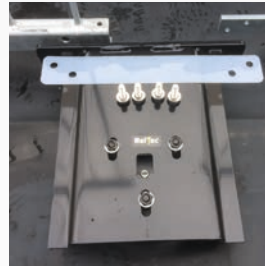
**Polyamid-Gleitplatte:**

zwischen Hutprofil und durchlaufendem Formrohr nimmt die Platte die unterschiedlichen Ausdehnungen der Metalle bei unterschiedlichen Temperaturen auf („kein Knacken, keine Geräusche“)

## 5) GELÄNDER.SYSTEM – geschlossene Füllung

### GRUNDLAGE f. Planungsbeispiel:

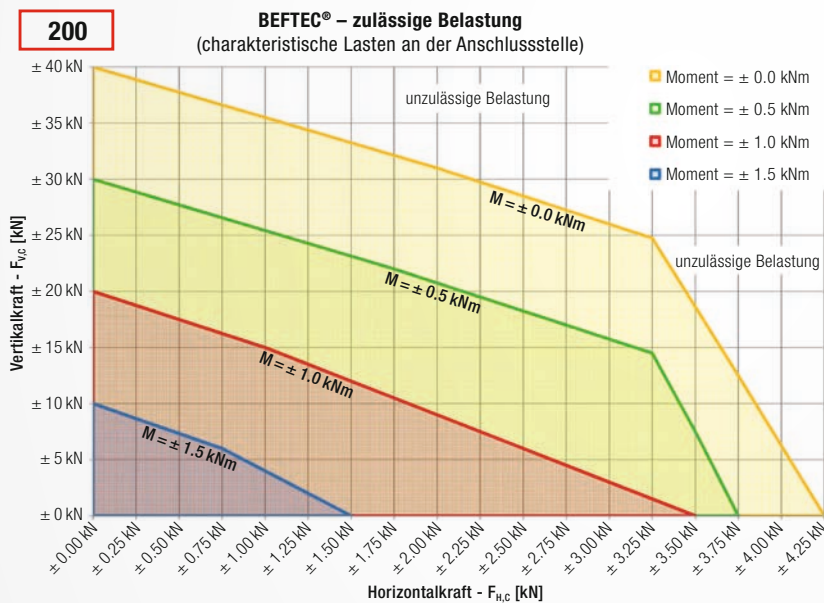
- Geländerhöhe = 1.00 m
- Holmlast = 0.8 kN/m
- geschlossene Füllung



### Vorgangsweise laut Planungsgrundlagen

BefTec® Typenstatik f. UK verwenden, Hinweise zu den Planungsgrundlagen beachten.

Beispiel:



0525 0027	Hutprofil 350
	Sonderlängen auf Anfrage
0596 0028	Gleitplatte Polyamid
	Sondermasse auf Anfrage
0596 0029	Einschubplatte Hutprofil
0598 0030	Bohrlehre für Einschubplatte

### 💡 Einschubplatte:

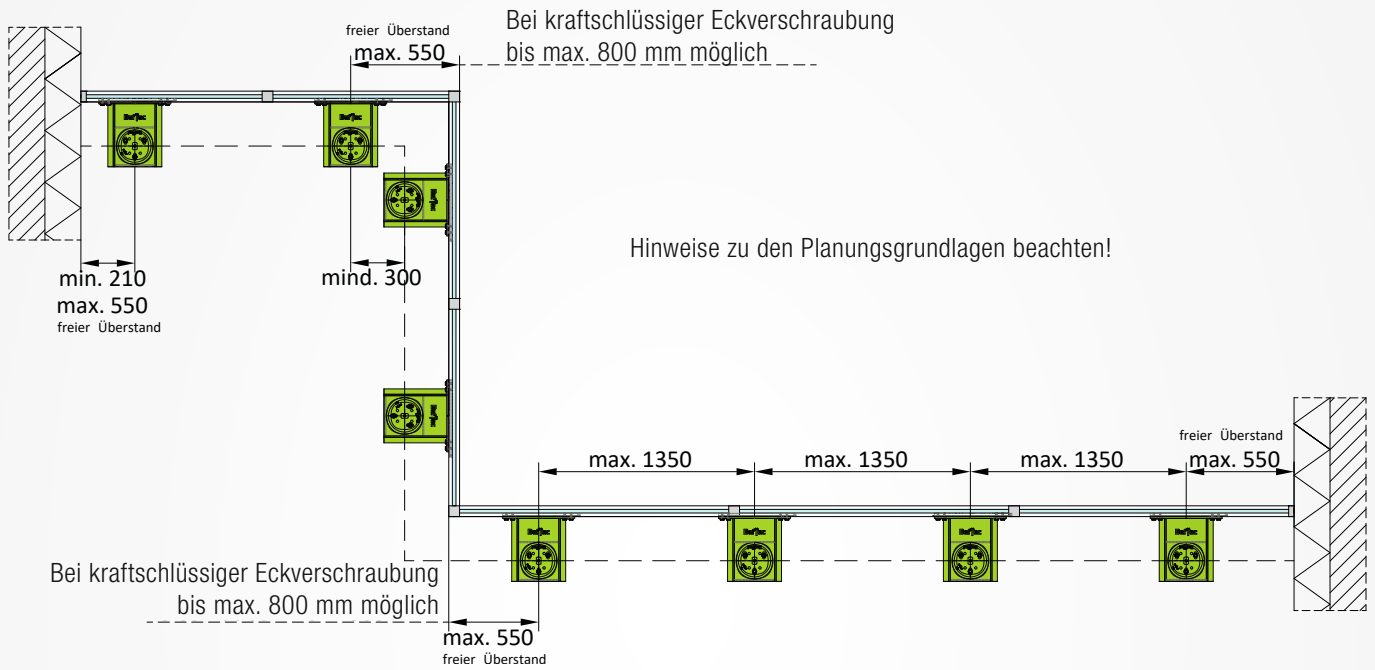
wird für das Anschrauben des Formrohrs an das Hutprofil 350 benötigt

### Polyamid-Gleitplatte:

zwischen Hutprofil und durchlaufendem Formrohr nimmt die Platte die unterschiedlichen Ausdehnungen der Metalle bei unterschiedlichen Temperaturen auf („kein Knacken, keine Geräusche“)

Beispiel:

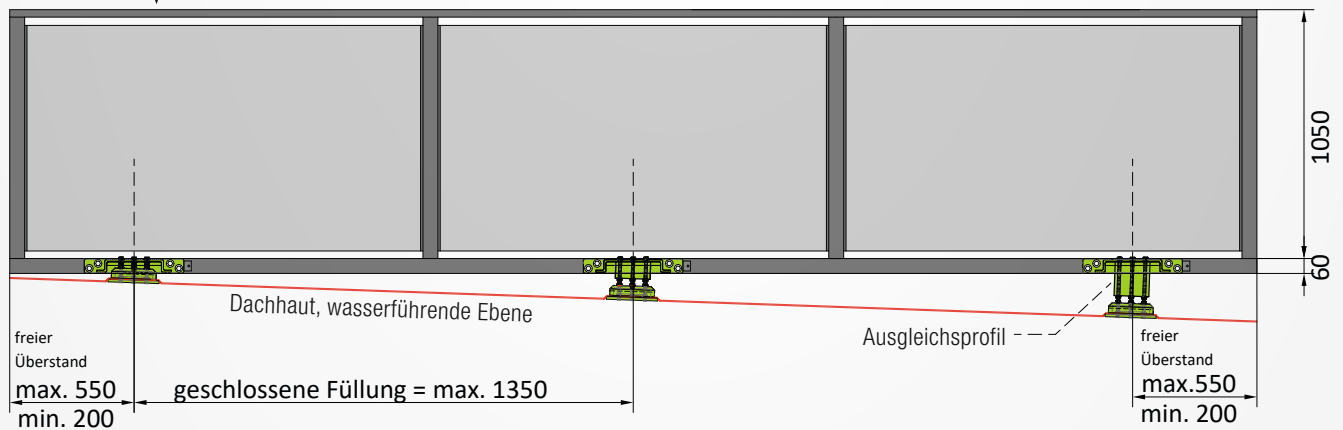
**Geländer - geschlossene Füllung:**



Beispiel:

Eigengewicht  $g = 0.5 \text{ kN/m}$

Hinweise zu den Planungsgrundlagen beachten!



**Schraubensicherung (muss zum Sichern der Schrauben verwendet werden!)**



0295 0020	Schraubensicherung mittelfest 50 g
-----------	------------------------------------

**Prüfventil (wird für die Dichtheitsprobe vor Ort benötigt)**



0099 0004	Prüfventil G1/8 mit O-Ring für Prüfventilauslass DS180
-----------	--

**Leckfinder-Spray (wird für die Dichtheitsprobe vor Ort benötigt)**



0998 0058	Leckfinder 400 ml
-----------	-------------------

**Lehren**



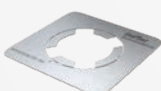
0198 0011	Bohrlehre 1 für Unterkonstruktion I
-----------	-------------------------------------



0298 0016	Bohrlehre 2 für Unterkonstruktionen II
-----------	--



0098 0006	Stanzlehre – für Ausschnitt bei Bitumen
-----------	---



0098 0005	Schneidlehre – für Ausschnitt bei Folienabdichtungen
-----------	--

## Montagekoffer:

hier finden Sie Artikel, die Sie zu einer noch schnelleren BefTec<sup>®</sup>-Montage benötigen, samt Ersatzschrauben; Arbeitsvorbereitung leicht gemacht.

## Hochwertige Werkzeuge – RECA und BefTec<sup>®</sup>.

**KOMPAKT – KOMPLETT.**



Handschneider/Handschleifer nicht enthalten.

0998 0046	Montagekoffer
-----------	---------------

## Mini – Werkzeugset 1



0198 0112	Mini – Werkzeugset 1
-----------	----------------------

**Hinweis:** 0295 0020 Schraubensicherung 50 g mittelfest mitbestellen!

## Mini – Werkzeugset 2



0298 0113	Mini – Werkzeugset 2
-----------	----------------------

**Hinweis:** 0295 0020 Schraubensicherung 50 g mittelfest mitbestellen!



0298 0039	Handschleifer für Dämmung
-----------	---------------------------

💡 bündiger Einbau der Ronde 205 (UKII)



0298 0040	Handschneider für Dämmung UK II-Beton
-----------	---------------------------------------

💡 Grundplatte und Stützen der UK II-BETON leicht in die Dämmung eingebaut



0298 0041	Handschneider für Dämmung UK II-Holz
-----------	--------------------------------------

💡 Grundplatte und Stützen der UK II-HOLZ leicht in die Dämmung eingebaut

**Bitte nachfolgende Hinweise zu den Planungsgrundlagen beachten:**

- Nachweis nach ÖNORM (Eurocode)
- Lastverteilender Handlauf auf Glasgeländer ist zu empfehlen bzw. situativ zu prüfen.
- Wind- und Holmlast werden nicht gleichzeitig wirkend angesetzt.
- Einzelstehende Glasscheiben müssen gesondert bemessen werden.
- Bei Hutprofil 350 (GELÄNDER.SYSTEM) endet die Bemessung bei der Anschlussstelle des Geländers.
- Befestigungen der Unterkonstruktionen und deren Lastaufnahmen sind unbedingt den jeweiligen Tabellen zu entnehmen:  
je nach Produkteinsatz:  
UK I – B/H  
UK II-B 55 – 200 B/H  
UK II-B 170 – 320 B/H  
UK II-B 300 – 450 B/H

Dieser Leitfaden gilt ausschliesslich für Standard-Einbausituationen.  
Da bei jedem Montageort projektbezogen Besonderheiten auftreten können, muss vor der Montage immer eine fachkundige Klärung der Gegebenheiten und Eignung erfolgen. Statiker und/oder Dachdecker sind hinzuziehen.

Naturmasse beachten.

**Das BefTec<sup>®</sup> DRY.SYSTEM ist nur mit BefTec<sup>®</sup> Originalteilen zu verwenden!  
Eigenmächtige, bauliche Veränderungen sind nicht zulässig!**

Es ist vor Montagebeginn zu prüfen, ob alle Teile bereitgestellt und in Ordnung sind bzw. alle benötigten Werkzeuge und Materialien vorhanden sind.

Achten Sie besonders auf die Sicherheitshinweise und befolgen Sie alle aktuellen Normen und Arbeitsschutzvorschriften.

Absturzgefahr bei Arbeiten auf Dach oder Balkon –  
geeignete Massnahmen für Unfallschutz treffen!

Lagerung:

Achten Sie auf eine fachgerechte Lagerung. Die statischen Erfordernisse des Untergrunds sind vor Lagerung abzuklären. Schutz vor Verschmutzung oder Beschädigung und Standsicherheit der Stapel sicherstellen. Ware trocken lagern und nicht länger als ein Jahr direkter UV-Strahlung aussetzen.

Nicht alle Systeme sind für alle Anwendungsgebiete passend oder geeignet. Alle Kunden sowie Dritte sind verpflichtet, sich über BefTec<sup>®</sup>-Produkte, als auch über deren Eignung zu bestimmten Zwecken eingehend zu informieren. Die Verträglichkeit der Folie mit dem System ist durch den Folienhersteller freigegeben zu lassen.

BefTec<sup>®</sup> und die swisspor AG akzeptieren keine Haftung in Verbindung mit der Verwendung dieses Dokumentes.

Die Verantwortung für die korrekte und geeignete Ausführung obliegt alleine dem Verarbeiter bzw. den ausführenden Professionisten.

Alle Inhalte dieses Dokumentes sind urheberrechtlich geschützt.

**Wir wünschen Ihnen viel Erfolg  
bei der Arbeit mit Ihrem BefTec<sup>®</sup> DRY.SYSTEM!**

*Irrtümer, technische Änderungen und/oder Abweichungen vorbehalten.  
Abbildungen, Fotos und dgl. sind Symbolbilder.*

ANFRAGE    BESTELLUNG

## FIRMENSTEMPEL

## KUNDENDATEN

Sachbearbeiter\*

Firmenname\*

Strasse\*

PLZ / Ort\*

Telefon\*

Mail Adresse\*

## OBJEKTDATEN

Objektname\*

Strasse

PLZ / Ort

\* Pflichtfelder

Artikel-Bezeichnung

Seite\* Menge

Einheit

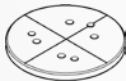
Artikel Nr.

## UNTERKONSTRUKTIONEN

### UNTERKONSTRUKTION I   0 – 60 mm

#### BAUTEILE

Beton



#### UNTERKONSTRUKTION I

Montageset 1.1 – B direkt

Montageset 1.2 – B aufgeständert

frischer Reaktionspatronen  
(10 St. VPE) RSP 12

12

12

13

13

Stück

Set

Set

Set

0123 0008

0197 0009

0197 0010

0195 0044

Holz

Montageset 1.1 – H direkt

Montageset 1.2 – H aufgeständert

12

13

Set

Set

0197 9070

0197 9074

#### ZUBEHÖR



Bohrlehre 1

14

Stück

0198 0011\*\*

#### WERKZEUG



Steckschlüssel SW19

20

Stück

0098 0007\*\*

\* Bezieht sich auf die Seitenzahl der Preisliste.

\*\* im Montageset enthalten



Artikel-Bezeichnung Seite\* Menge Einheit Artikel Nr.

## UNTERKONSTRUKTION II 55 – 450 mm

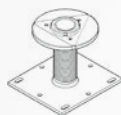
### BAUTEILE

Beton



<b>Unterkonstruktion II - B, 55 – 200 mm</b>	15		Set	0223 0012
<b>Unterkonstruktion II - B, 170 – 320 mm</b>	15		Set	0223 0013
<b>Unterkonstruktion II - B, 300 – 450 mm</b>	15		Set	0223 0014
Montageset 2 - B - aufgeständert	15		Set	0297 0015
fischer Reaktionspatronen (10 St. VPE) RSB 12	16		Set	0195 0044
<b>Unterkonstruktion II - H, 55 – 200 mm</b>	18		Set	0223 9012
<b>Unterkonstruktion II - H, 170 – 320 mm</b>	18		Set	0223 9013
<b>Unterkonstruktion II - H, 300 – 450 mm</b>	18		Set	0223 9014
Montageset 2 - H - aufgest. UK II (für Holz)	18		Set	0297 9047

Holz



Schraubensicherung mittelfest 50g	17		Stück	0295 0020
Bohrlehre 2	17		Stück	0298 0016



Hakenschlüssel 95/100 UK II	20		Stück	0298 0019**
Schraubadapter für Spannmutter	19		Stück	0298 0017**
Steckschlüssel SW19	20		Stück	0098 0007**
Steckschlüssel SW17	20		Stück	0298 0042**
Handschneider UK II - B für Wärmedämmung	39		Stück	0298 0040
Handschneider UK II - H für Wärmedämmung	39		Stück	0298 0041
Handschleifer UK I / II für Wärmedämmung	39		Stück	0298 0039



## DS180 (DICHTTEIL)

### BAUTEIL

Bitumen/  
Kunststoff



<b>DS180 DICHTTEIL</b>	21		Set	0010 0134
Resitrix MB-Anschlussrondelle	22		Stück	0095 0114

### ZUBEHÖR

Bitumen  
Kunststoff



Stanzlehre DS180	40		Stück	0098 0006**
Schneidlehre DS180	22		Stück	0098 0005**

bei Dachgefälle  
Ersatzteil  
einmalig



Verschlusschraube G1/8 Niro mit O-Ring	21		Stück	0099 0127**
Prüfventil für DS180 G 1/8	22		Stück	0099 0004**
Schraubensicherung mittelfest 50g	40		Stück	0295 0020**

\* Bezieht sich auf die Seitenzahl der Preisliste.

\*\* im Montageset enthalten

Artikel-Bezeichnung

Seite\*

Menge

Einheit

Artikel Nr.

## UNTERKONSTRUKTION II 55 – 450 mm

### WERKZEUG

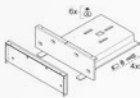


Steckschlüssel SW19	20		Stück	0098 0007**
---------------------	----	--	-------	-------------

## ANBAUTEILE

### GLAS.SYSTEM

#### BAUTEIL



<b>Glaskonsole 350</b>	24		Set	0425 0023
<b>Glaskonsole Direkt</b>	28		Set	0425 0104

#### ZUBEHÖR

bei Dachgefälle



Ausgleichsprofil L = 500 mm	26		Stück	0496 0025
Ausgleichsprofil L = 1000 mm	26		Stück	0496 0026
Ausgleichsprofil Zuschnitt L = 10 mm	26		Stück	0496 0129
Ausgleichsprofil Zuschnitt L = 15 mm	26		Stück	0496 0130
Ausgleichsprofil Zuschnitt L = 20 mm	26		Stück	0496 0131
Ausgleichsprofil Zuschnitt L = 30 mm	26		Stück	0496 0132

### WERKZEUG



Steckschlüssel SW17	41		Stück	0298 0042**
---------------------	----	--	-------	-------------

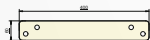
### GELÄNDER.SYSTEM

#### BAUTEIL



<b>Hutprofil 350 f. Holz-/Metallgeländer</b>	30		Set	0525 0027
--	----	--	-----	-----------

#### ZUBEHÖR



Gleitplatte – Polyamid für Hutprofil 350	30		Stück	0596 0028
Einschubplatte für Hutprofil 350	31		Stück	0596 0029
Bohrlehre für Einschubplatte	31		Stück	0598 0030
Ausgleichsprofil L = 500 mm	26		Stück	0496 0025
Ausgleichsprofil L = 1000 mm	26		Stück	0496 0026
Ausgleichsprofil Zuschnitt L = 10 mm	26		Stück	0496 0129
Ausgleichsprofil Zuschnitt L = 15 mm	26		Stück	0496 0130
Ausgleichsprofil Zuschnitt L = 20 mm	26		Stück	0496 0131
Ausgleichsprofil Zuschnitt L = 30 mm	26		Stück	0496 0132

\* Bezieht sich auf die Seitenzahl der Preisliste.

\*\* im Montageset enthalten

Artikel-Bezeichnung      Seite\*    Menge    Einheit    Artikel Nr.

## ANLAGEN.SYSTEM

### BAUTEIL



<b>Trägeradapter für IPE 80</b>	36		Stück	0796 0034
---------------------------------	----	--	-------	-----------

### ZUBEHÖR

Verbindungsrohr $\varnothing$ 34/4 mm, L = 1000 mm Alu	37		Stück	0796 0035
--	----	--	-------	-----------

Verbindungsrohr $\varnothing$ 34/4 mm, L = 3000 mm Alu	37		Stück	0796 0036
--	----	--	-------	-----------



<b>Anschlussronde 10 mm Alu</b>	32		Stück	0696 0031
---------------------------------	----	--	-------	-----------



<b>Anschlussronde 8 mm Stahl</b>	32		Stück	0696 0032
----------------------------------	----	--	-------	-----------

<b>Anschlussronde 8 mm Niro 1.4301</b>	32		Stück	0696 0033
--	----	--	-------	-----------

## WERKZEUG



Montagekoffer	42		Set	0998 0046
---------------	----	--	-----	-----------

Montagekoffer Leihmaterial	42		Set	105219
----------------------------	----	--	-----	--------



\* Bezieht sich auf die Seitenzahl der Preisliste.

\*\* im Montagekoffer enthalten

„Die Genialität einer Konstruktion liegt  
in ihrer Einfachheit –  
kompliziert bauen kann jeder.“

Sergej P. Koroljow



**swisspor AG**

Bahnhofstrasse 50  
CH-6312 Steinhausen  
Tel. +41 56 678 98 98  
Fax +41 56 678 98 99  
[www.swisspor.ch](http://www.swisspor.ch)

**Verkauf**

swisspor AG  
Industriestrasse 559  
CH-5623 Boswil  
Tel. +41 56 678 98 98  
Fax +41 56 678 98 99

**Technischer Support**

swisspor AG  
Industriestrasse 559  
CH-5623 Boswil  
Tel. +41 56 678 98 00  
Fax +41 56 678 98 01



Produkte und Leistungen der swisspor-Gruppe